



THE RHODES CO-LAB

SUSTAINABLE DESTINATION

«Η Ρόδος ως πρότυπο βιώσιμου μετασχηματισμού»

Ρόδος, Μάρτιος 2024



Παγκόσμιος στόχος

“Ένα βιώσιμο
μέλλον
για όλους”

Η τουριστική αγορά αλλάζει – Τάσεις στη Βιωσιμότητα

Οι ταξιδιώτες απαιτούν
βιώσιμες διακοπές.

Όχι αύριο,
σήμερα.

82-91%

των Ευρωπαίων ταξιδιωτών
δίνουν μεγάλη σημασία
στη μείωση του
περιβαλλοντικού τους
αποτυπώματος

Η τουριστική αγορά αλλάζει – Τάσεις στη Βιωσιμότητα

71%

των ταξιδιωτών
δήλωσαν ότι
επιθυμούσαν να
ταξιδέψουν
βιώσιμα την
επόμενη χρονιά

57%

προτιμούν
εγκαταστάσεις
για τη διαμονή
τους με
πιστοποίηση
βιωσιμότητας

78%

θέλουν να μείνουν
σε βιώσιμες
εγκαταστάσεις
τουλάχιστον μία φορά
μέσα στη χρονιά

41%

επιθυμούν να
συμβάλλουν
στη μείωση του
περιβαλλοντικού τους
αποτυπώματος

Η τουριστική αγορά αλλάζει – Τάσεις στη Βιωσιμότητα

69%

των ταξιδιωτών
ψάχνουν βιώσιμες
ταξιδιωτικές
επιλογές

(Trip.com)

28%

δίνουν μεγαλύτερη
σημασία στα
βιώσιμα ταξίδια σε
σχέση με πριν την
πανδημία

(Skyscanner)

74%

επιδιώκουν να
ταξιδεύουν
πιο βιώσιμα

(Trip.com)

52%

δηλώνουν ότι
έχουν συνειδητά
υιοθετήσει πιο
βιώσιμες πρακτικές
στα ταξίδια τους

Η τουριστική αγορά αλλάζει – Τάσεις στη Βιωσιμότητα

50%

αναζητούν
αυθεντικές εμπειρίες
αντιπροσωπευτικές
της τοπικής
ταυτότητας του
προορισμού

48%

μένουν σε
“πράσινες” και
eco-friendly
εγκαταστάσεις

45%

επιλέγουν τοπικές
επιχειρήσεις ή
τοπικά προϊόντα

41%

ψάχνουν για
προσφορές
σε βιώσιμα
ταξίδια

24%

ψάχνουν
πτήσεις με
χαμηλότερες
εκπομπές
άνθρακα



Η στρατηγική του Co-Lab



THE RHODES CO-LAB

SUSTAINABLE DESTINATION

To The Rhodes Co-Lab Sustainable Destination
είναι μία δημιουργική πρωτοβουλία της Περιφέρειας Νοτίου Αιγαίου
με τον Όμιλο TUI,
και σε συνεργασία με το Δήμο Ρόδου, τους Stakeholders
και την τοπική κοινωνία,
θα μετασηματίσουν ολιστικά τη Ρόδο
στον πρώτο βιώσιμο τουριστικό προορισμό παγκοσμίως.





THE RHODES CO-LAB

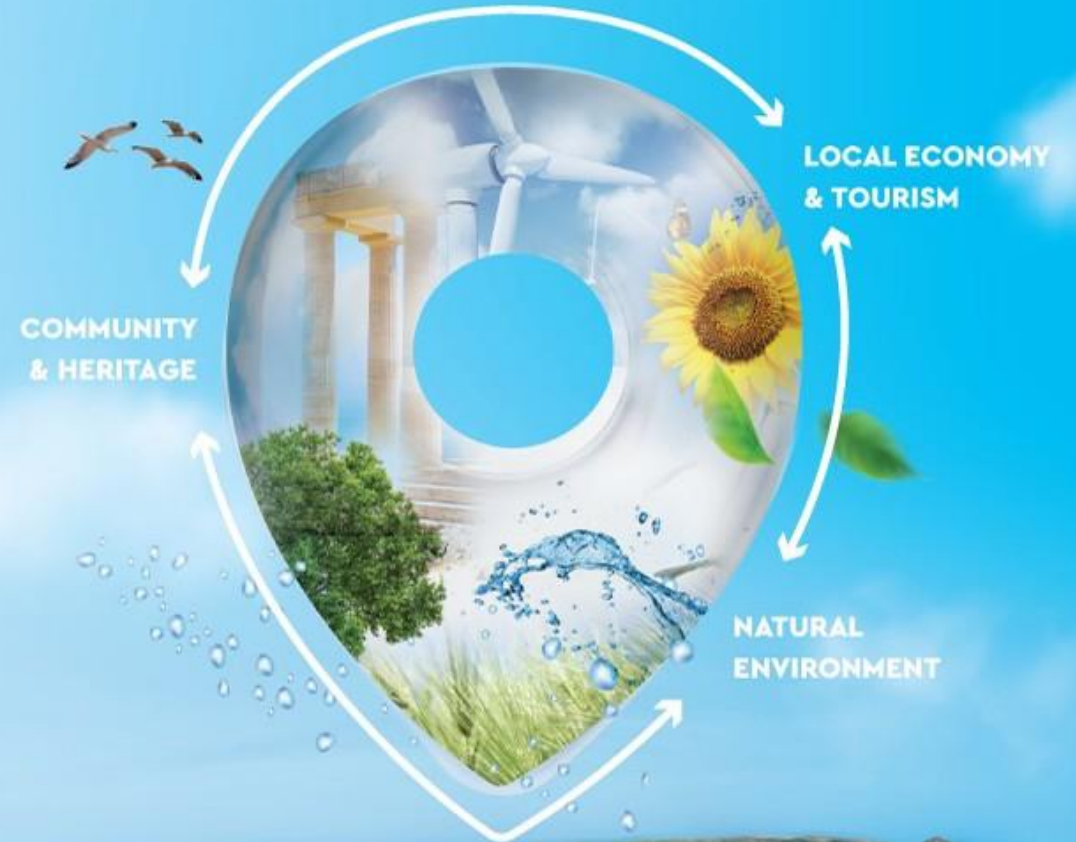
SUSTAINABLE DESTINATION

Όραμα

Μαζί

**μετασχηματίζουμε τη Ρόδο
ώστε να γίνει το**

**1^ο παγκόσμιο
ολιστικό παράδειγμα
βιώσιμου τουριστικού
προορισμού**



The Rhodes Co Lab: Το 1^ο παγκόσμιο case ολιστικής προσέγγισης



Ολιστική προσέγγιση στη βιωσιμότητα

1 Αναγέννηση του φυσικού περιβάλλοντος



2 Ενίσχυση της κοινωνικής ανάπτυξης και της πολιτιστικής κληρονομιάς



3 Προώθηση της οικονομικής ανάπτυξης χωρίς αποκλεισμούς στην τουριστική βιομηχανία



The Rhodes Co-Lab

Ολιστική
προσέγγιση
της αλυσίδας
αξίας του
τουριστικού
προορισμού



The Rhodes Co Lab - Stakeholders ανά ομάδα Cluster

	Ομάδες Κλάδων	Επιμέρους Τομείς		
1	Ξενοδοχεία	Ξενοδοχεία	Δωμάτια/Διαμερίσμ.	Άλλα καταλύματα
2	Εστίαση	Εστιατόρια	Προμηθ. τροφίμων	Γεωπονία
3	Μέσα Μεταφοράς	Δημόσ. Συγκοινωνίες	Τουριστικά Λεωφορεία	Ταξί, ενοικιαζ. αυτοκ.
4	Ταξιδ. Πρακτορεία	Tour Operators	Τουρ. Πράκτορες	Εκδρομές/Δραστηρ.
5	Κοινωνικοί Εταίροι	Ενώσεις/Συλλόγοι	Επιμελητήρια	ΜΚΟ
6	Δημόσιος Τομέας	Περιφέρεια	Δήμος	Δημόσια Διοίκηση
7	Άλλες Επιχειρήσεις	Τεχνικοί/Ψηφιακά	Πράσινες τεχνολογίες	Τομέας Ενέργειας
8	Αεροπορία	Αεροπορικές εταιρείες	Αεροδρόμια	Ground Handling
9	Ναυτιλία	Φορείς κρουαζιέρας	Λιμάνια	Πλοία
	MME	MME	Δημιουργικά Γραφεία	Μάρκετινγκ
	Εταίροι Τεχνογνωσίας	Πανεπιστήμια	Ινστιτούτα	Σχολεία

Βασικοί πυλώνες και στόχοι της στρατηγικής

Ολιστική
προσέγγιση για το
βιώσιμο τουρισμό
**Βασικοί
στόχοι**



Αναγέννηση και προστασία του φυσικού περιβάλλοντος

- Σταδιακή κατάργηση της χρήσης ορυκτών καυσίμων, δράσεις προσαρμογής στη κλιματική αλλαγή και επίτευξη κλιματικής ουδετερότητας έως το **2030**

- Μείωση πλαστικού αποτυπώματος /plastic free έως το **2027**

- Μείωση μη αναλογιζόμενου νερού στο 20% έως το **2025**

- Δημιουργία **5** κοινοτήτων μηδενικών αποβλήτων

- Επίτευξη καθαρού κέρδους σε όρους βιοποικιλότητας έως το **2030**



Πρώθηση της κοινωνικής ανάπτυξης και της πολιτιστικής κληρονομιάς

- Πρώτο πλήρως προσβάσιμο νησί έως το **2025**

- 100% συμμετοχή των εργαζομένων του τουρισμού σε τουλάχιστον ένα πρόγραμμα επιμόρφωσης έως το **2027**

- Διασφάλιση καλών συνθηκών εργασίας στον τουρισμό έως το **2025**

- Μέτρα προστασίας της πολιτιστικής κληρονομιάς του νησιού έως το **2025**



Διασφάλιση οικονομικής ανάπτυξης χωρίς αποκλεισμούς

- Διαφοροποίηση και αναβάθμιση της προσφοράς τοπικών προϊόντων και υπηρεσιών, στοχεύοντας στο διπλασιασμό των επισκεπτών του ταξιδιού εμπειρίας μέχρι το **2025**

- Αύξηση της τοπικής γεωργικής παραγωγής και υδατοκαλλιέργειας κατά **50%**

- Ανάδειξη σε e-destination έως το **2025**

Πλαίσιο συνεργασίας του The Rhodes Co-Lab με φορείς και επιχειρήσεις



Πλαίσιο Συνεργασίας με Φορείς

Ο ολιστικός μετασχηματισμός του νησιού της Ρόδου σε βιώσιμο τουριστικό προορισμό απαιτεί **τεχνογνωσία από κορυφαίους εμπειρογνώμονες, πόρους από τους ηγέτες της διεθνούς αγοράς, δέσμευση και ενέργειες από τον ιδιωτικό τομέα, και υποστήριξη από την τοπική κοινωνία.**

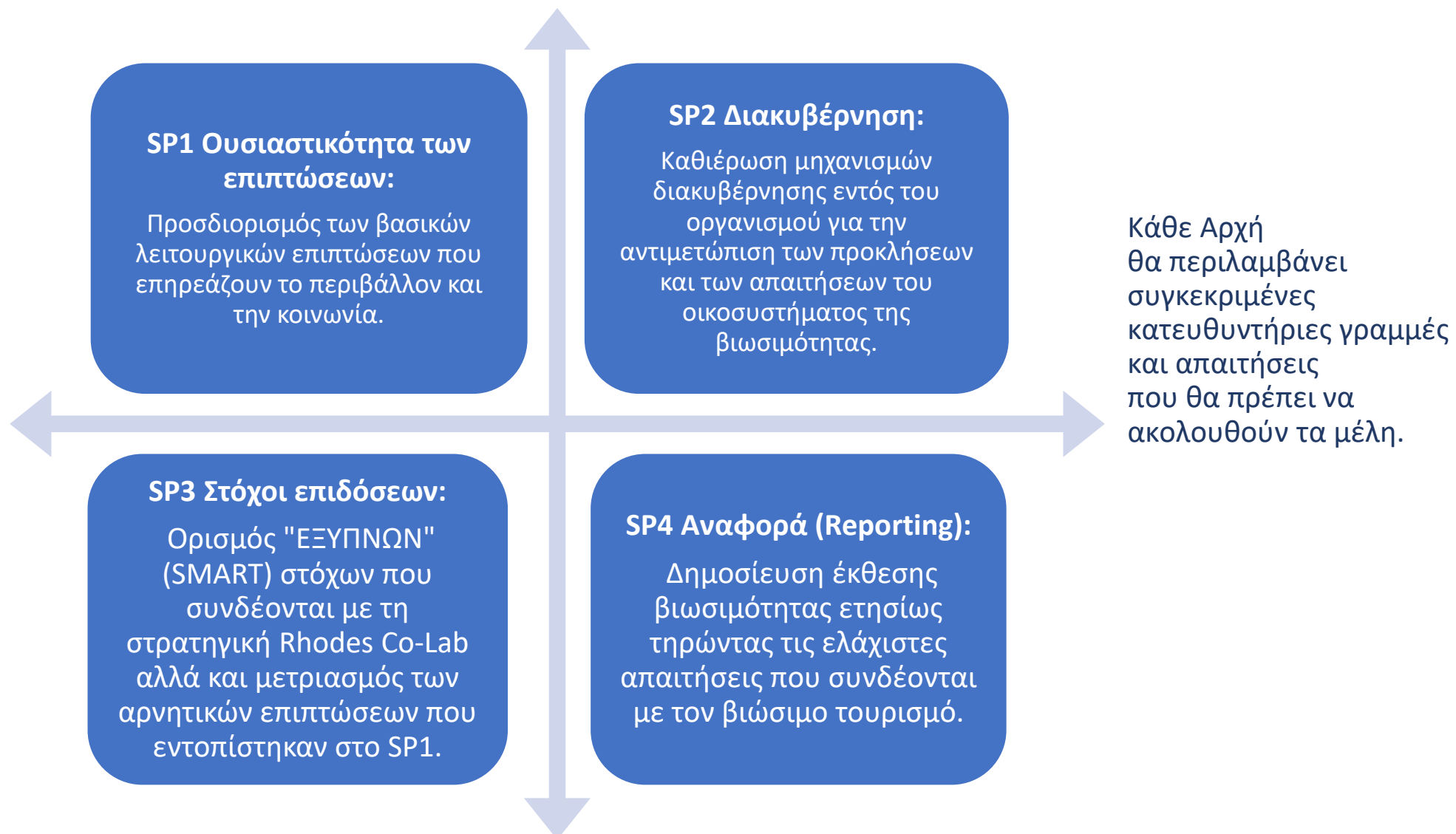
Προκειμένου να πραγματοποιηθεί συνεργασία με τους stakeholders, το Rhodes Co-Lab σχεδίασε ένα **Πλαίσιο Συνεργασίας με Φορείς**



Stakeholder Engagement
Framework

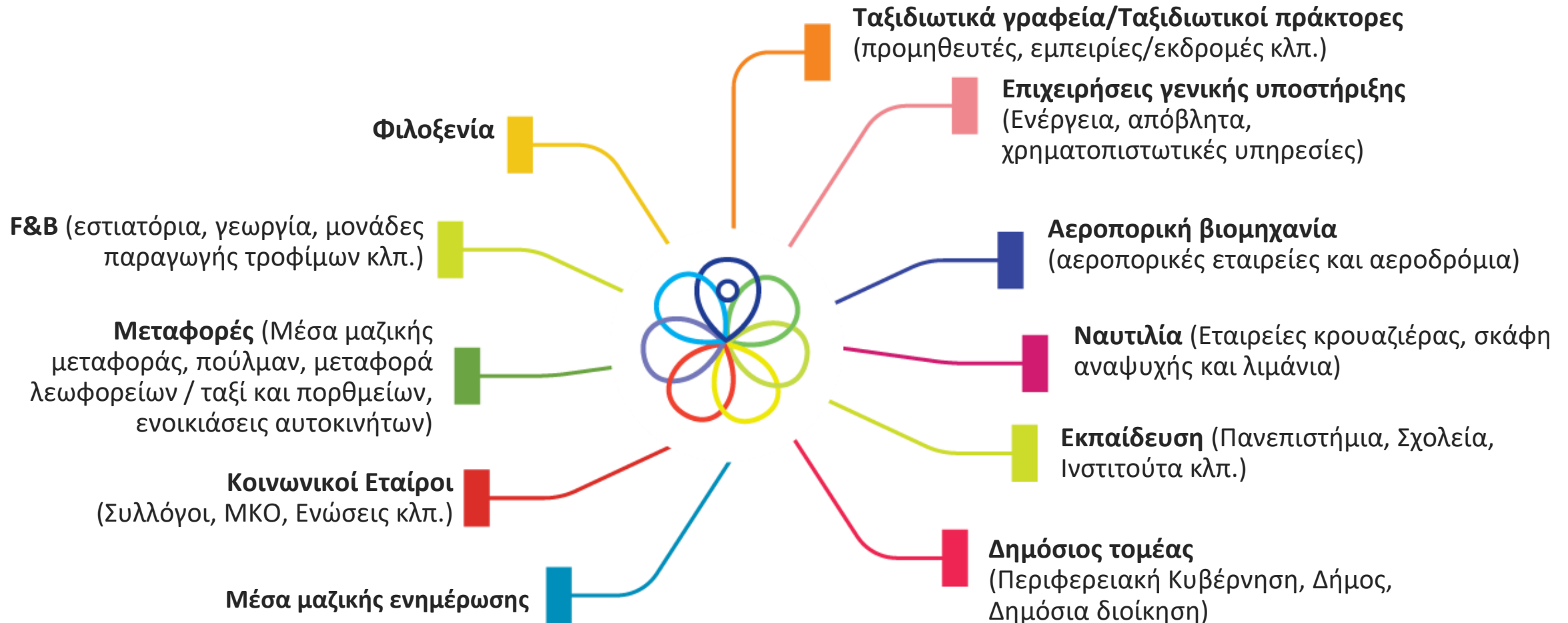
Πλαίσιο Συνεργασίας με Φορείς

4 Αρχές Βιωσιμότητας του Co-Lab Engagement Framework



Πλαίσιο Συνεργασίας με Φορείς

Οι συνεργασίες του Co-Lab θα προέρχονται κυρίως από τις ακόλουθες ομάδες:



Πλαίσιο Συνεργασίας με Φορείς Κατηγορίες Συνεργασίας



Co-Lab - Members

• Μέλη

Βασικοί τοπικοί ή περιφερειακοί φορείς που δεσμεύουν τις επιχειρήσεις τους σε μια βιώσιμη μετάβαση, μέσω ενός πολυετούς Μνημονίου Συνεργασίας και συμμετέχουν σε έργα του The Rhodes Co-Lab.

• Gold Members - Μέλη Gold

Μέλη του Co-lab που έχουν επιτύχει την ολοκλήρωση των στόχων παίρνουν την χρυσή πιστοποίηση



Co-Lab - Partners

• Στρατηγικοί Εταίροι

Ηγέτες της αγοράς που συμβάλλουν ολιστικά στη στρατηγική προώθηση του έργου. Οι στρατηγικοί εταίροι δεσμεύονται μέσω σύμβασης ή πολυετούς μνημονίου συνεργασίας (MoU). Οι στρατηγικοί εταίροι έχουν ήδη υψηλές επιδόσεις βιωσιμότητας και λειτουργούν ως πρωτοπόροι στην βιωσιμότητα.

• Partners - Εταίροι

Οι εταίροι που έχουν πάρει την τελική πιστοποίηση του Co-Lab και αναλαμβάνουν επίσης την ηγεσία σε σημαντικά έργα για το Co-Lab



Co-Lab - Advisory Board

Συμβουλευτική Επιτροπή

Προσωπικότητες που συμβουλεύουν το Εκτελεστικό Συμβούλιο μέσω τιμητικού ορισμού από τους Ιδρυτές.

Πλαίσιο Συνεργασίας με Φορείς

Κατηγορίες Συνεργασίας



Co-Lab - Knowledge Partners

Ειδικό Συνεργάτες

Ειδικό συνεργάτες είναι Πανεπιστήμια, Σύνδεσμοι/Ενώσεις και δίκτυα ατόμων ή οργανισμών που μοιράζονται κοινό σκοπό ή στόχο και που τα μέλη τους συνεισφέρουν με γνώση, εμπειρία, πόρους και διασυνδέσεις, και συμμετέχουν με αμφίδρομη επικοινωνία.



Co-Lab – Media Partners

Συνεργάτες Επικοινωνίας

Key media partners που δεσμεύονται να υποστηρίξουν την αποστολή του Co-lab και τον βιώσιμο μετασχηματισμό του νησιού. Συμπεριλαμβάνονται όλες οι κατηγορίες των media δημιουργικά γραφεία/creative agencies και εταιρείες marketing.



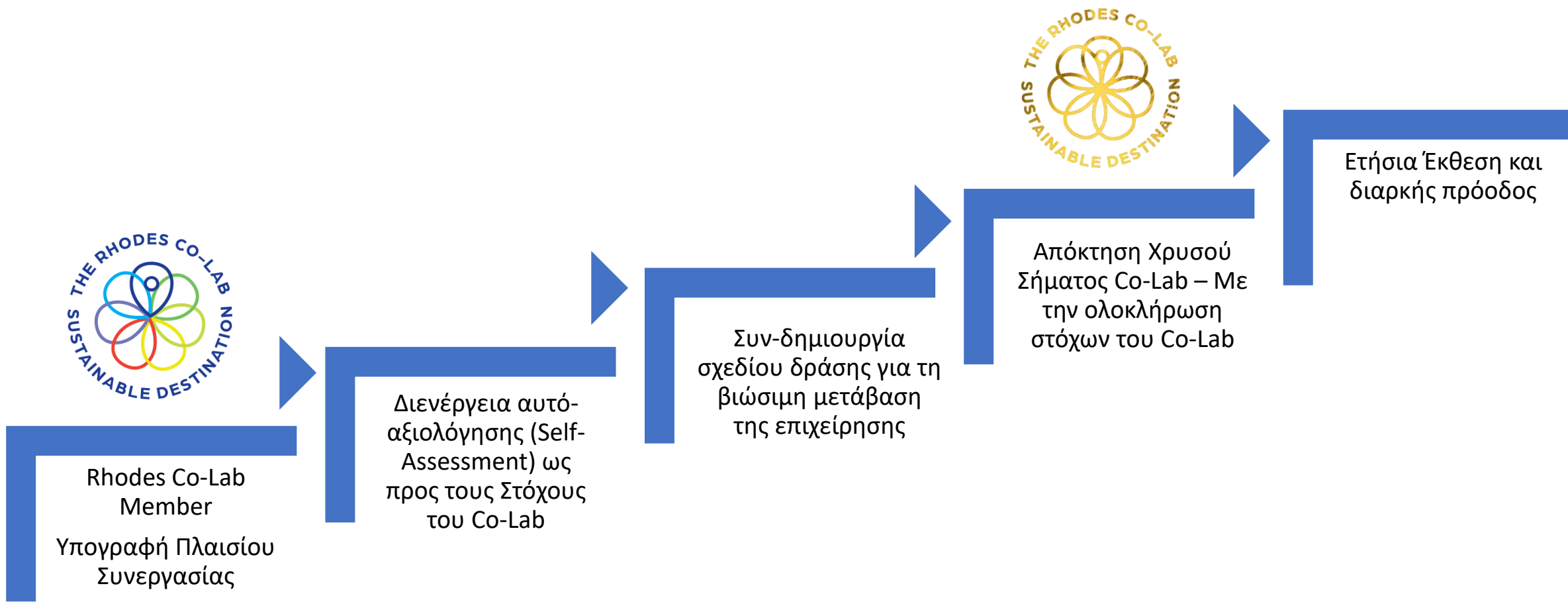
Co-Lab - Supporters

Υποστηρικτές

Μέλη της κοινωνίας και επισκέπτες που δεσμεύονται στις αρχές του Co-Lab και εθελοντικά υπογράφουν το: **Join Us**

Πλαίσιο Συνεργασίας με Φορείς

Το “ταξίδι” των μελών στο Co-Lab ανά βήμα





Μαζί για ένα
βιώσιμο
μέλλον



THE RHODES CO-LAB
SUSTAINABLE DESTINATION



Backup Slides

Βασικές Δράσεις του Δημόσιου Τομέα



Βασικά έργα σε εξέλιξη κάτω από την ομπρέλα του Co-Lab/Δημοσίου τομέα

Αναγέννηση του Φυσικού Περιβάλλοντος

Σταδιακή κατάργηση της χρήσης ορυκτών καυσίμων και κλιματική ουδετερότητα έως το 2030

Μείωση πλαστικού αποτυπώματος/ plastic free έως το 2027

Μείωση μη αναλογιζόμενου νερού στο 20% έως το 2025

Ολοκληρωμένο σύστημα διαχείρισης απορριμμάτων και 5 zero-waste κοινότητες έως το 2030

Επίτευξη καθαρού κέρδους σε όρους βιοποικιλότητας 2030



- Κατασκευή εργοστασίου διαχείρισης απορριμμάτων *€50 εκ.*
- Δημόσιος στόλος ηλεκτρικών λεωφορείων στην πόλη της Ρόδου *€1.8 εκ.*
- Free distribution of composting bins in houses for biowaste *€11.5 εκ.*
- Ενεργειακή αναβάθμιση του Γενικού Νοσοκομείου της Ρόδου *€4.45 εκ.*
- Ολοκλήρωση της διασύνδεσης του νότιου τμήματος της Ρόδου με το φράγμα Γαδουρά *€28 εκ.*
- Ενεργειακή αναβάθμιση ξενοδοχείων, ενοικιαζομένων δωματίων-διαμερισμάτων και τουριστικών καταλυμάτων συνολικά *€600 εκ. εθνικό πρόγραμμα*
- Επέκταση των υποδομών δημόσιου φωτισμού στη Νότια Ρόδο *€6.2 εκ.*

Βασικά έργα σε εξέλιξη κάτω από την ομπρέλα του **Co-Lab/Δημοσίου τομέα**

Ενίσχυση της κοινωνικής ανάπτυξης και της πολιτιστικής κληρονομιάς

Πλήρως προσβάσιμος προορισμός για τα ΑΜΕΑ έως το **2025**

100% των εργαζομένων στον τουρισμό σε προγράμματα upskilling έως το **2027**

Διασφάλιση καλών συνθηκών εργασίας στον τουρισμό έως το **2025**

Μέτρα προστασίας της πολιτιστικής κληρονομιάς του νησιού έως το **2025**



➤ Αποκατάσταση της Μεσαιωνικής Πόλης της Ρόδου
€63.57 εκ.

➤ Αποκατάσταση και επαναλειτουργία του Εθνικού Θεάτρου της Ρόδου,
€17.2 εκ.

➤ Αποκατάσταση του Μοναστηριού Φιλερήμου και του Αρχαίου Θεάτρου της Ρόδου, **€5.5 εκ.**

➤ Αποκατάσταση του Αρχαίου Σταδίου και του Ναό του Απόλλωνα, **€4.5 εκ.**

➤ Ανάπτυξη πολύγλωσσου οδηγού Επαυξημένης Πραγματικότητας (AR) στην Πολιτιστική Κληρονομιά της Ακρόπολης Λίνδου Ρόδου
€200.000

➤ Δημιουργία δικτύου περπατητικών διαδρομών για ΑμεΑ στη Μεσαιωνική Πόλη της Ρόδου
€360.000

Βασικά έργα σε εξέλιξη κάτω από την ομπρέλα του **Co-Lab/Δημοσίου τομέα**

Διασφάλιση της οικονομικής ανάπτυξης χωρίς αποκλεισμούς

Διαφοροποίηση και αναβάθμιση της προσφοράς τοπικών προϊόντων και υπηρεσιών, στοχεύοντας στο διπλασιασμό των επισκεπτών του ταξιδιού εμπειρίας έως το **2025**

Αύξηση της τοπικής αγροτικής παραγωγής και της υδατοκαλλιέργειας κατά **50%**

Ανάδειξη σε e-destination για επισκέπτες και τοπικούς οικονομικούς φορείς έως το **2025**



➤ Δημιουργία του Δάσους TUI- Περιφέρειας Νοτίου Αιγαίου, πρότζεκτ Αναδάσωσης και Εκπαιδευτικό Κέντρο.

➤ Υποστήριξη 482 νέων αγροτών **€13.85 εκ.**

➤ 224 προγράμματα βελτίωσης αγροτικής παραγωγής **€38.9 εκ.**

➤ Ψηφιακές τουριστικές υπηρεσίες & υπηρεσίες Δημοσίου σε επιχειρήσεις /e- governance έως το 2025
(σε διαδικασία χρηματοδότησης)

➤ Ανάπτυξη πολύγλωσσου οδηγού Επαυξημένης Πραγματικότητας (AR) στην Πολιτιστική Κληρονομιά της Ακρόπολης Λίνδου Ρόδου **€190.000**